

MERKNADER

Revisjon	Retteelse	Dato	Tegnet	Kontrollert	Godkjent
Fase					

**Illustrasjon til reguleringsplan**

**RAMBOLL**

Rambøll Norge AS  
 Avdeling Alta - Løkkeveien 115  
 Tlf. 78 44 92 22

**Bjørn Bygg AS**  
**Malangen skole**

Dato: 02.03.2022  
 Tegn: KVR  
 KPR: OYHE  
 Oppdragsnummer: 1350018861  
 Dokumentansvarlig: EE  
 Filnavn: LAV\_W-tegninger\_traffikk\_ALT2.dwg  
 Målestokk: A1: 1:250  
 Prosjektfase: Revisjon: Status:

Kompleks	Bygg	Etasje	Fag	System	Type	Lapenummer
-	-	-	W	761	10	011

TEGNFORKLARING:

- - - - - Eksisterende eiendomsgrænse
- - - - - Frisiktlinjer
- - - - - Planens begrensning
- o o o o o Støttemur
- - - - - Rekkverk
- /// /// /// Terrangprofil jord
- ^ ^ ^ Terrangprofil fjell

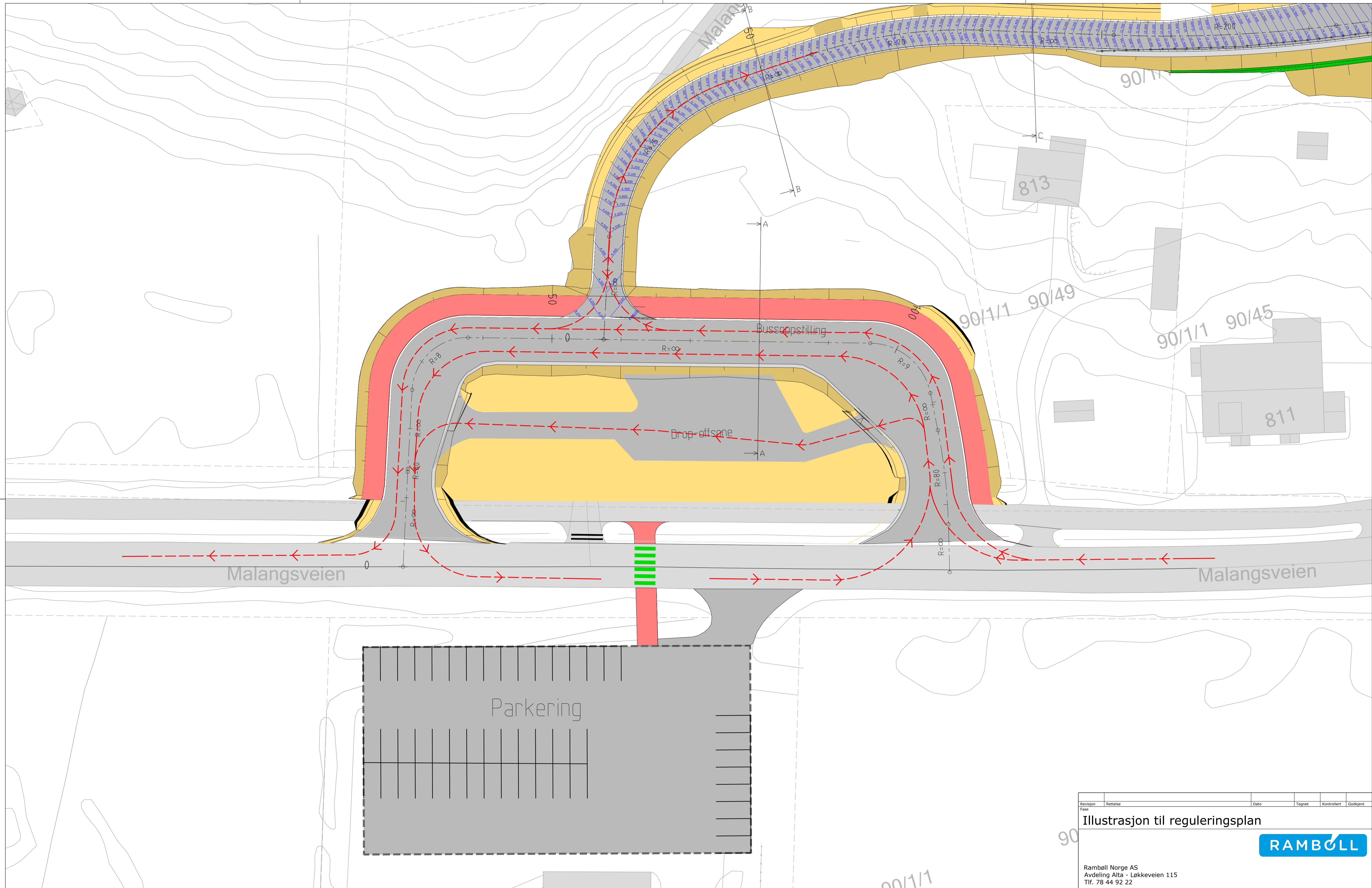
Fortau

Avkjørsel

Skjæring  
Grøft  
Skulder  
Kjørefelt (hvitstripe)  
Senterlinje  
Fylling

Henvisning til vegmodell

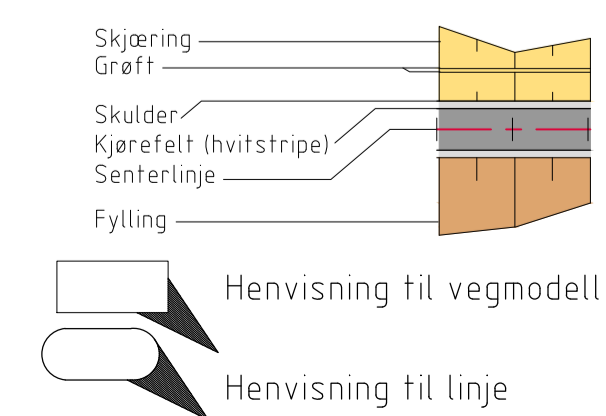
Henvisning til linje



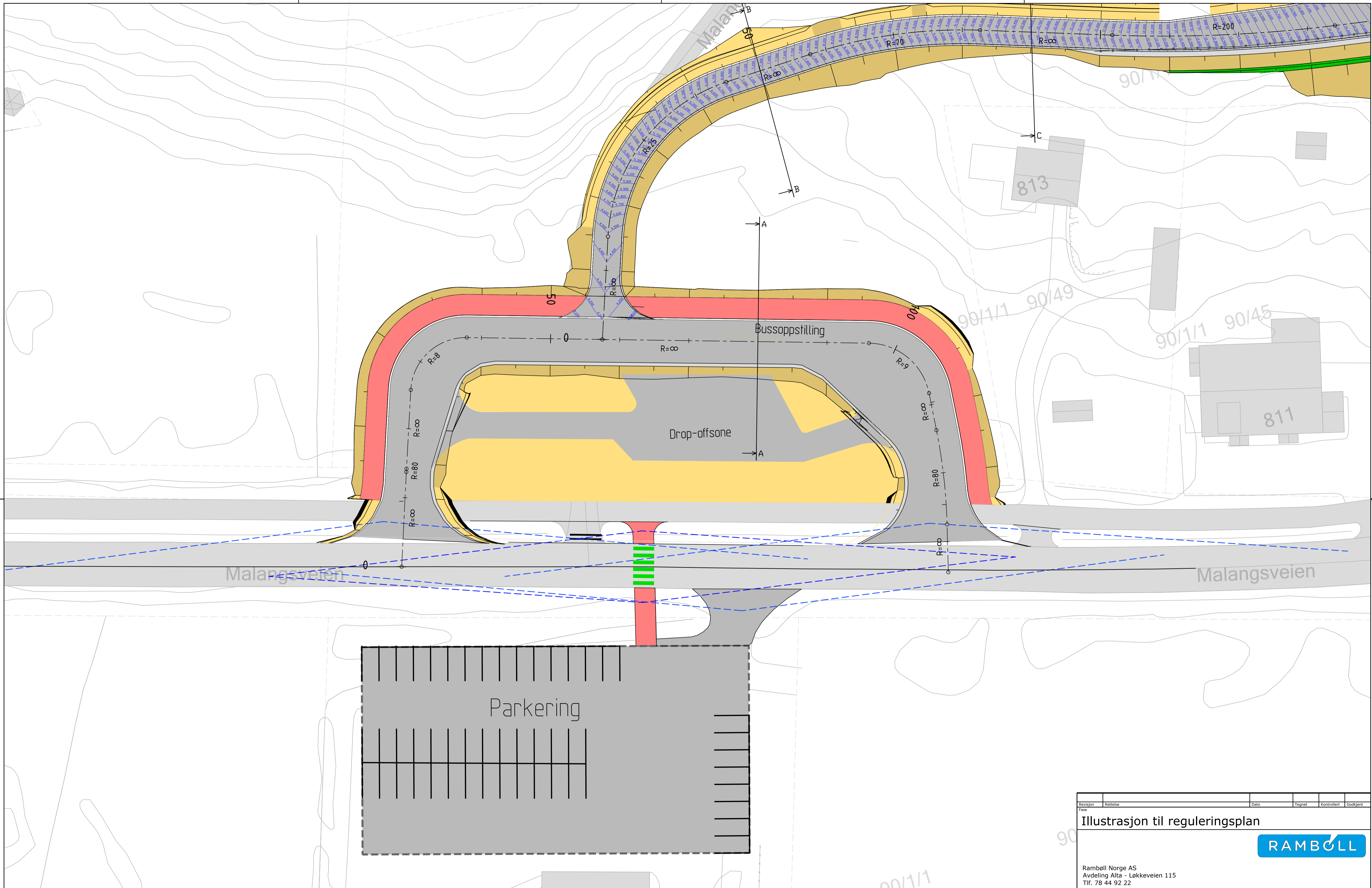
MERKNADER

- TEGNFORKLARING:**
- - - Eksisterende eiendomsgrænse
  - - - Frisiktlinjer
  - - - Planens begrensning
  - Støttemur
  - - - Rekkverk
  - /// Terrengprofil jord
  - Terrengprofil fjell

- █ Fortau
- ↔ Avkjørsel



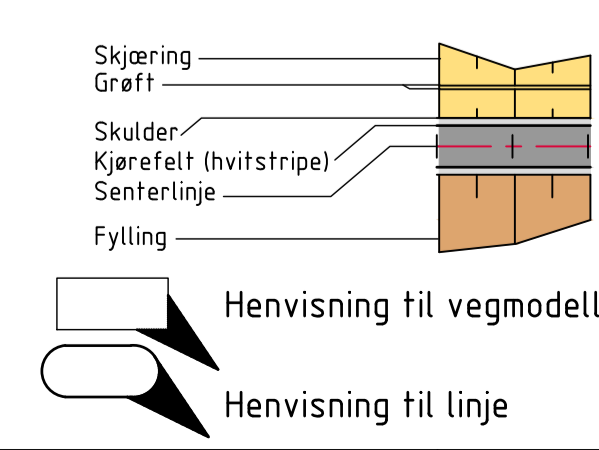
Revisjon	Retteelse	Dato	Tegnet	Kontrollert	Godkjent
<p>Illustrasjon til reguleringsplan</p> <p><b>RAMBOLL</b></p> <p>Ramboll Norge AS Avdeling Alta - Løkkeveien 115 Tlf. 78 44 92 22</p> <p><b>Bjørn Bygg AS</b> <b>Malangen skole</b></p> <p><b>Kjøremønster</b> Drop-off sone alternativ 2</p>					
<p>Dato: 02.03.2022</p> <p>Tegn: KVR</p> <p>KPR: OYHE</p> <p>Oppdragsnummer: 1350018861</p> <p>Dokumentansvarlig: EE</p> <p>Finans: LAV_W-tegninger_trafikk_ALT2.dwg</p> <p>Målestokk: A1: 1:250</p>					
Kompleks	Bygg	Etasje	Fag	System	Type
-	-	-	W	761 10	012
Prosjektfase	Revisjon	Status			
-	-	-			



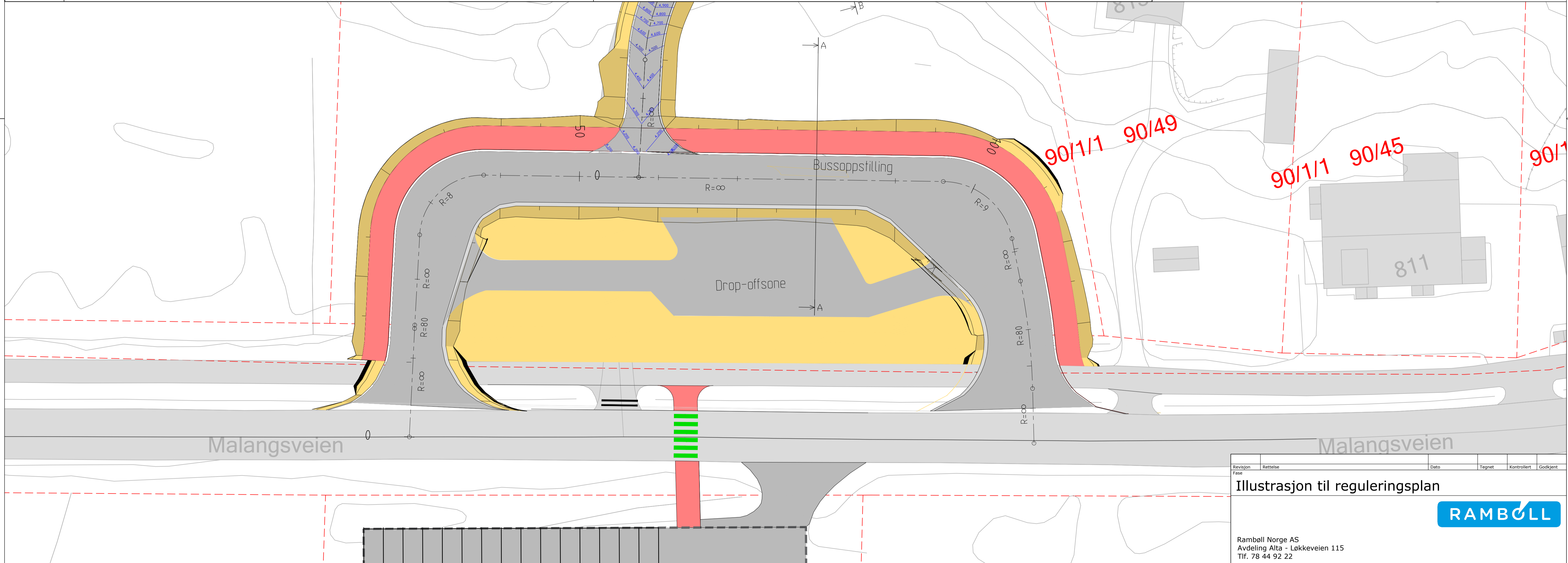
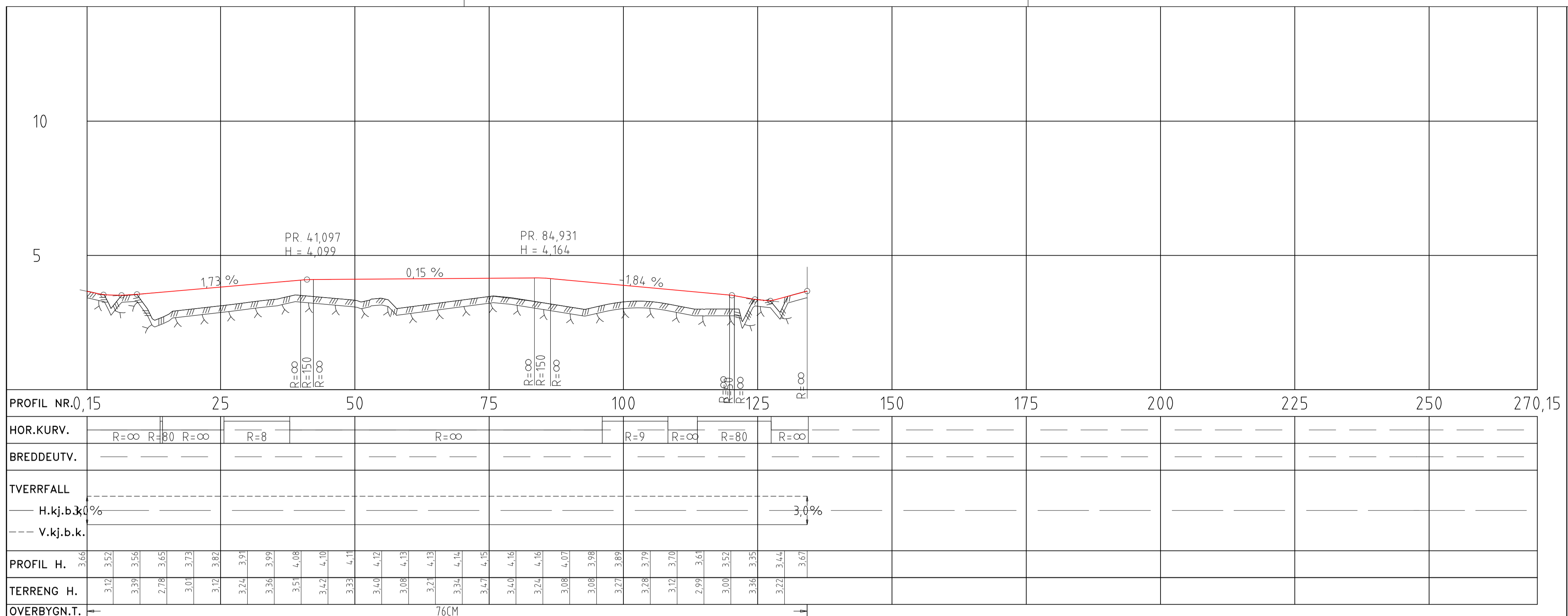
MERKNADER

- TEGNFORKLARING:**
- - - - - Eksisterende eiendomsgrænse
  - - - - - Frisiktlinjer
  - - - - - Planens begrensning
  - o o o o o Støttemur
  - - - - - Rekkverk
  - /// /// /// Terrengeprofil jord
  - /// /// /// Terrengeprofil fjell

- █ Fortau
- ↔ Avkjørsel



Revisjon	Betegnelse	Dato	Tegnet	Kontrollert	Godkjent
Fase					
Illustrasjon til reguleringsplan					
<b>RAMBOLL</b>					
Ramboll Norge AS Avdeling Alta - Løkkeveien 115 Tlf. 78 44 92 22					
Bjørn Bygg AS Malangen skole					Dato: 02.03.2022
Sikt Drop-off sone alternativ 2					Tegn: KVR
KPR: OYHE					Konstruksjonsnummer: 1350018861
Dokumentansvarlig: EE					Finans: LAV W-tegninger_trafikk_ALT2.dwg
Målestokk: A1: 1:250					Revisjon: -
Status: -					Status: -
Kompleks	Bygg	Etasje	Fag	System	Type
-	-	-	W	761	10 013



**MERKNADER**

**TEGNFORKLARING:**

- - - Eksisterende eiendomsgrænse
- - - Frisiktlinjer
- - - Planens begrensning
- Støttemur
- - - Rekkverk
- /// Terrengprofil jord
- /// Terrengprofil fjell
- █ Fortau
- ↔ Avkjørsel
- Skjæring
- Grøft
- Skulder
- Kjørefelt (hvitstripe)
- Senterlinje
- Fylling
- ☐ Henvisning til vegmodell
- ☐ Henvisning til linje

Revisjon	Retteelse	Dato	Tegnet	Kontrollert	Godkjent

**Illustrasjon til reguleringsplan**

**RAMBOLL**

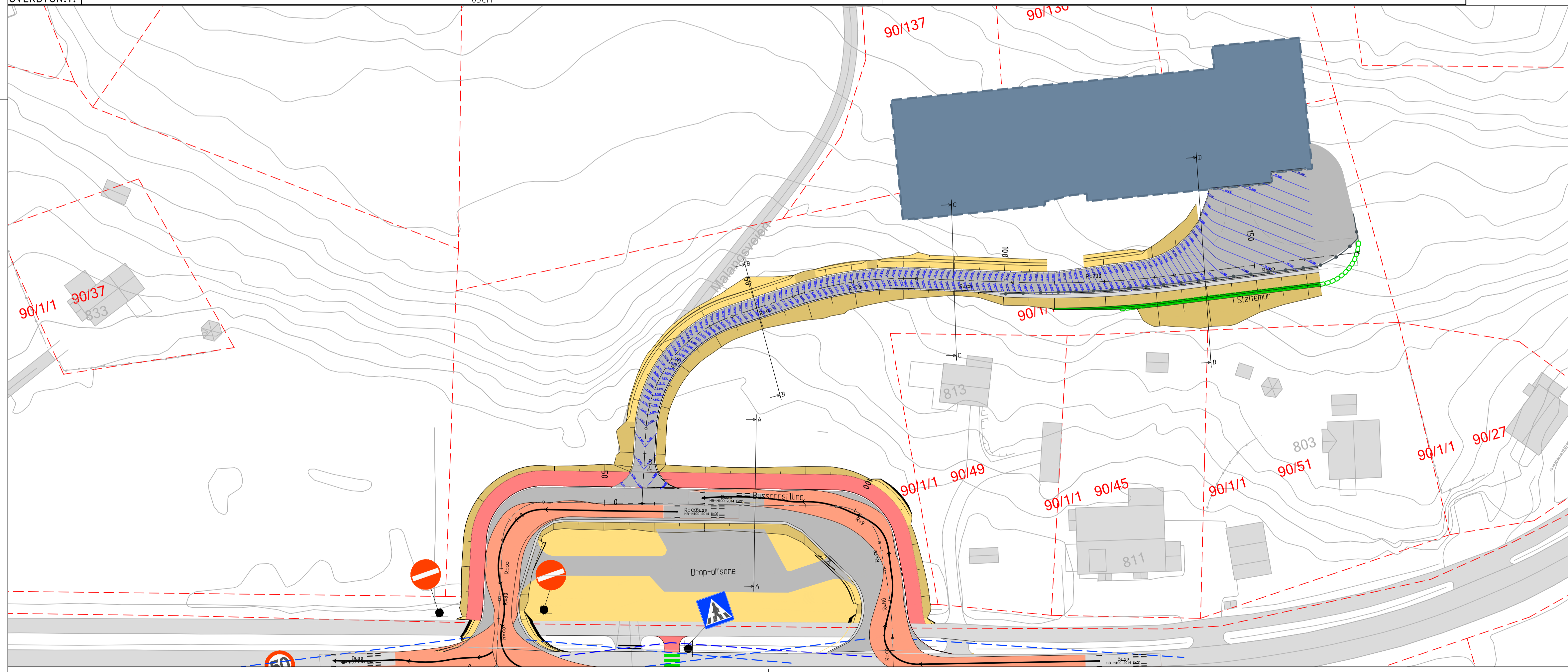
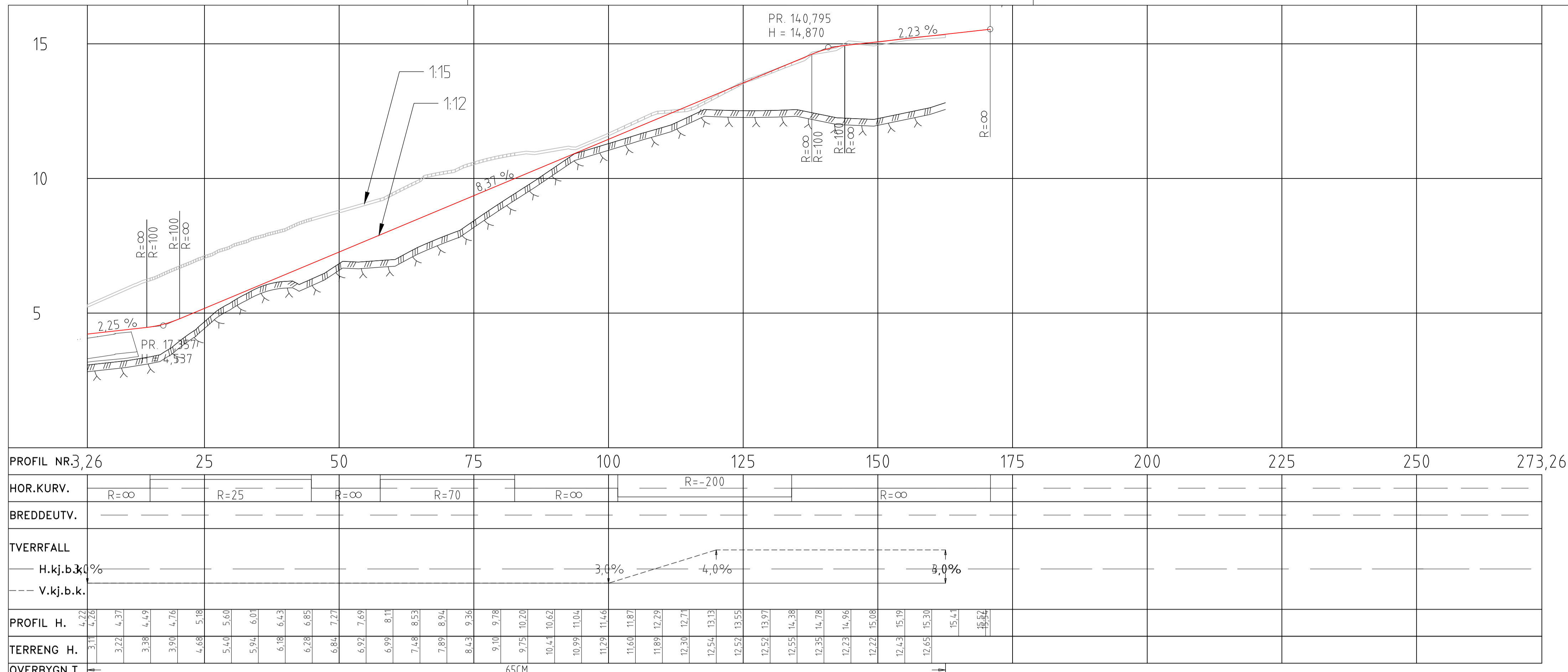
Rambøll Norge AS  
Avdeling Alta - Løkkeveien 115  
Tlf. 78 44 92 22

**Bjørn Bygg AS**  
**Malangen skole**

Plan og profil  
Dropoff-sone. Alternativ 2  
Stigning til skole maks 1:10

Kompleks	Bygg	Etasje	Fag	System	Type	Løpenummer	Revisjon	Status
-	-	-	-	-	W 761 10 015	-	-	-

Dato: 02.03.2022  
Tegn: KVR  
KPR: OYHE  
Oppdragsnummer: 1350018861  
Dokumentansvarlig: EE  
Filnavn: LAV\_W-tegninger\_trafikk\_ALT2.dwg  
Målestokk: A1: 1:250  
Prosjektfase: Revisjon: Status:



MERKNADER

TEGNFORKLARING:

- Eksisterende eiendomsgrænse
- - - Frisiktlinjer
- - - Planens begrensning
- Støttemur
- Rekkverk
- Terrengprofil jord
- Terrengprofil fjell
- Fortau
- ↔ Avkjørsel
- Skjæring
- Grøft
- Skulder
- Kjørefelt (hvitstripe)
- Senterlinje
- Fylling
- ☐ Henvisning til vegmodell
- ☐ Henvisning til linje

Revisjon	Retteelse	Dato	Tegnet	Kontrollert	Godkjent

**Illustrasjon til reguleringsplan**

**RAMBOLL**

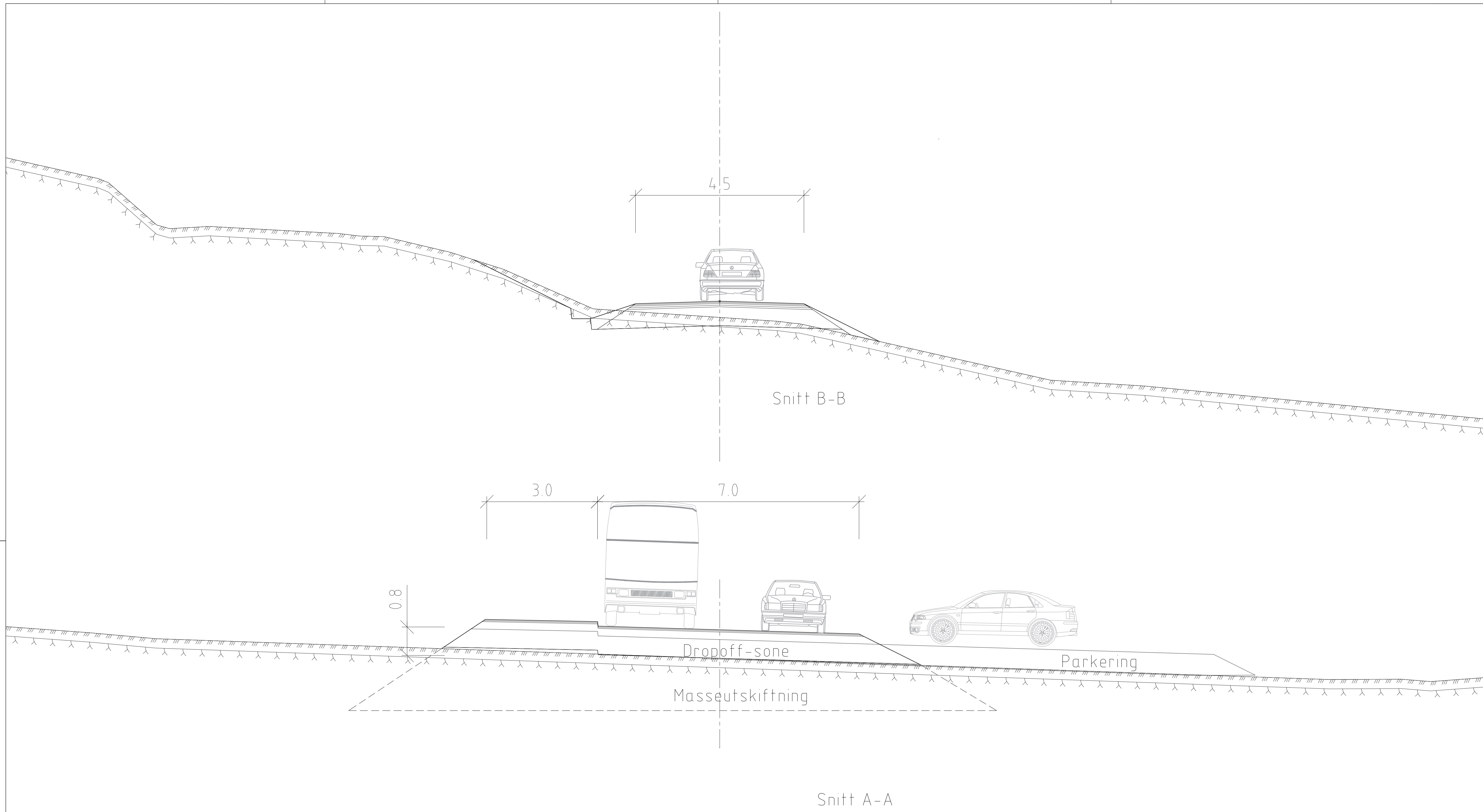
Rambøll Norge AS  
Avdeling Alta - Løkkeveien 115  
Tlf. 78 44 92 22

**Bjørn Bygg AS**  
**Malangen skole**

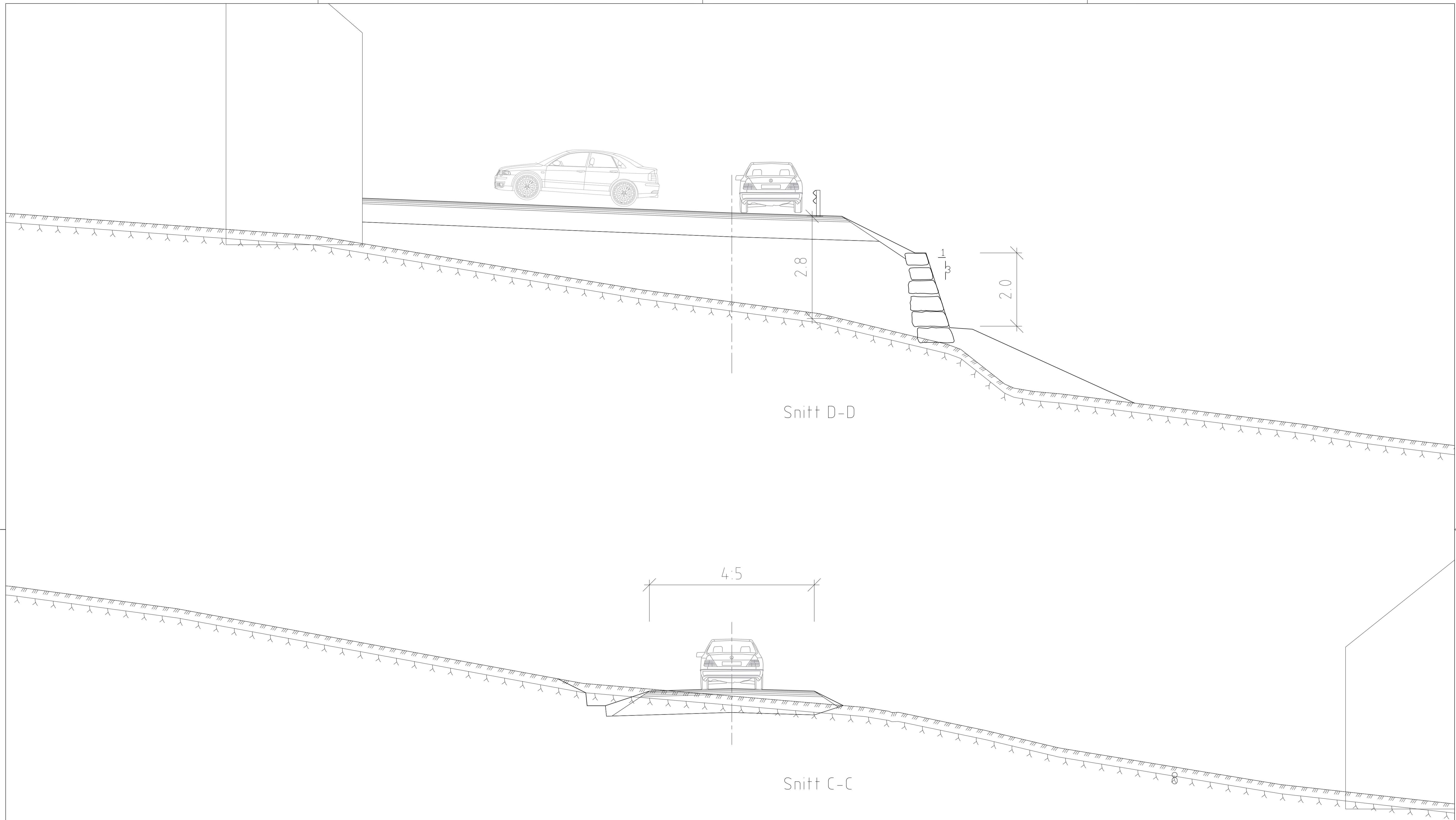
Plan og profil  
Adkomst til skole  
Stigning maks 1:10

Kompleks	Bygg	Etasje	Fag	System	Type	Lapenummer	Prosjektfase	Revisjon	Status
-	-	-	-	W 761 10 016	-	-	-	-	-

Dato: 02.03.2022  
Tegn: KVR  
KPR: OYHE  
Oppdragsnummer: 1350018861  
Dokumentansvarlig: EE  
Filnavn: LAY\_W-tegninger\_trafikk\_ALT2.dwg  
Kildestokk: A1: 1:500



Revisjon	Rettelse	Dato	Tegnet	Kontrollert	Godkjent
Fase					
<b>Illustrasjon til reguleringsplan</b>					
<b>RAMBOLL</b>					
Rambøll Norge AS Avdeling Alta - Løkkeveien 115 Tlf. 78 44 92 22					
<b>Bjørn Bygg AS</b>					Dato: 02.03..2022
<b>Malangen skole</b>					Tegn: KVR
					KPR: OYHE
					Oppdragsnummer 1350018861
					Dokumentansvarlig EE
					Finavn LAV_W-tegninger_trafikk_ALT2.dwg
					Målestokk A1: 1:50
Kompleks	Bygg	Etasje	Fag	System	Type
-	-	-	-	W 761 10 017	-
Løpnummer		Prosjektfase		Revisjon	Status
				-	-



Snitt D-D

Snitt C-C

Revisjon	Retteelse	Dato	Tegnet	Kontrollert	Godkjent				
Fase									
Illustrasjon til reguleringsplan									
					<b>RAMBOLL</b>				
Rambøll Norge AS Avdeling Alta - Løkkeveien 115 Tlf. 78 44 92 22									
Bjørn Bygg AS					Dato: 02.03.2022				
Malangen skole					Tegn: KVR				
					KPR: OYHE				
					Oppdragsnummer: 1350018861				
					Dokumentansvarlig: EE				
					Finavn: LAV_W-tegninger_trafikk_ALT2.dwg				
					Kåretok: A1: 1:50				
Kompleks	Bygg	Etasje	Fag	System	Type	Løpenummer	Prosjektfase	Revisjon	Status
-	-	-	W	761	10	018	-	-	-