

Balsfjord kommune  
Rådhusgt 11

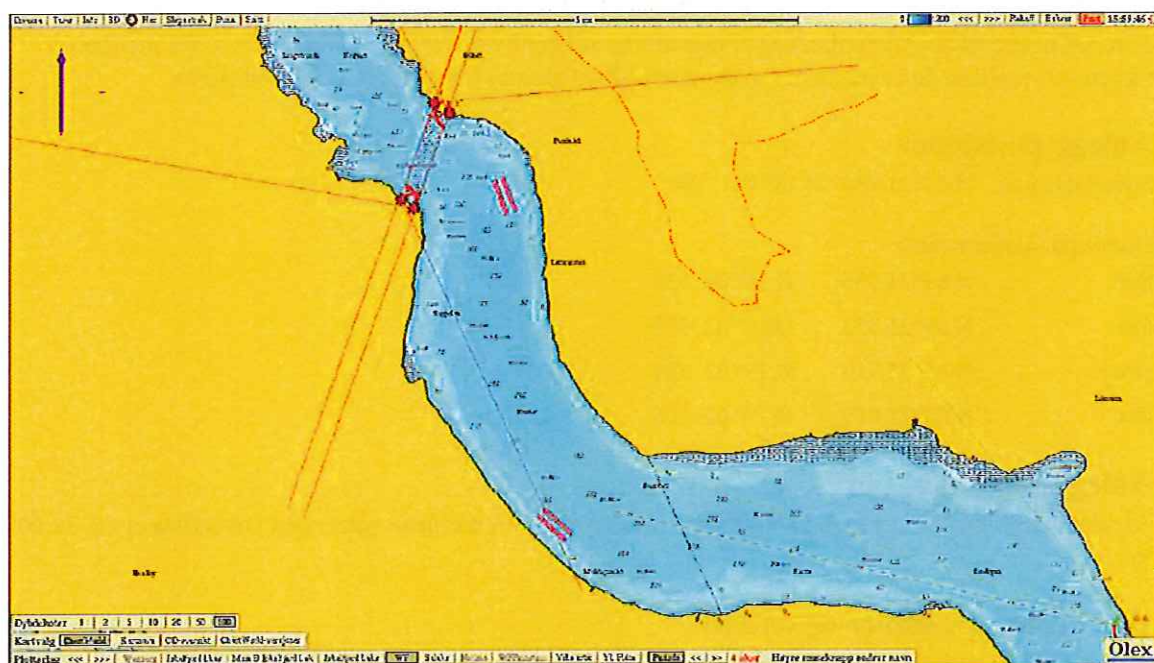
9050 Storsteinnes

Att: Ole-Johan Rødvei

Sted: Torsken  
Dato: 11.06.2014  
Vår ref: Fredd Wilsgård  
Deres ref: Ole-Johan Rødvei  
Direktellf: +47 90573554  
E-post: fredd@wilsgaard.no

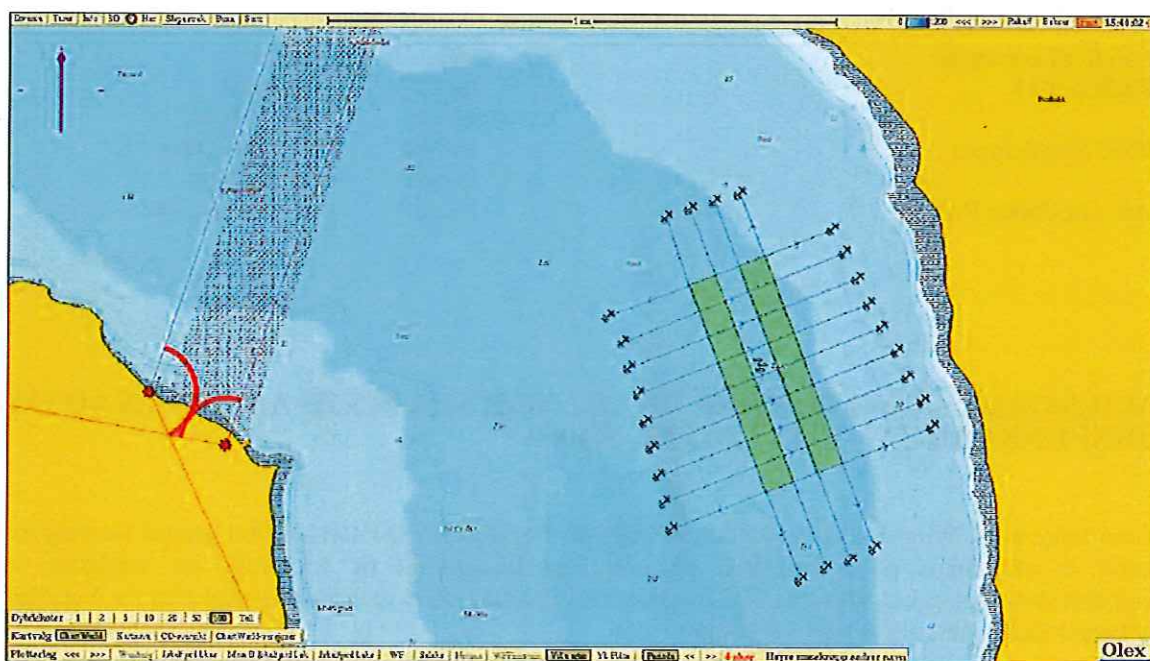
## WILSGÅRD FISKEOPPDRETT AS / NOR SEAFOOD AS - SØKNAD OM DISPENSASJON - LOKALITET SAND

Som følge av at Wilsgård Fiskeoppdrett AS og Nor Seafood AS har fått tildelt 4 grønne konsesjoner samt et økt fokus på fiskevelferd og miljø og tilgang på ny teknologi for vurdering av oppdrettslokalteter, har Wilsgård Fiskeoppdrett AS / Nor Seafood undersøkt muligheten for å etablere lokalitet Sand utenfor Storbukt i Balsfjord.



Figur 1. Oversiktskart fra Balsfjord som viser omsøkte lokaliteter Sand og Skreda med arealet av anleggene som vises på overflaten inntegnet (røde rektangler).

I figur 1 viser de to røde rektanglene arealet hvor sirkelrunde merder blir synlig på havoverflaten ved etablering av oppdrettsanlegg.



Figur 2. Kartutsnitt lokalitet Sand som viser anleggsplassering med fortøyninger.

Fortøyningene til anlegget planlegges lagt ut i tre rekker hvor rekken i midten er tom for merder ( korridor) mellom de to rekkene ( grønt areal ) med merder hvor fisken skal produseres.

### Anleggsposisjoner

Senterposisjon: N 69°21.650 Ø 19° 041.184

Hjørne posisjoner ramme:

Sør: N 69°25.255 Ø 19° 02. 539

Øst: N 69°25.313 Ø 19° 02. 971

Nord: N 69°25.718 Ø 19° 02. 524

Øst: N 69°25.659 Ø 19° 02. 106

### Anleggstørrelse

Arealet av ramma vil være ca. 240 000 m<sup>2</sup>. Arealet av de 16 merdene som vises i overflata er ca. 32 000 m<sup>2</sup>.

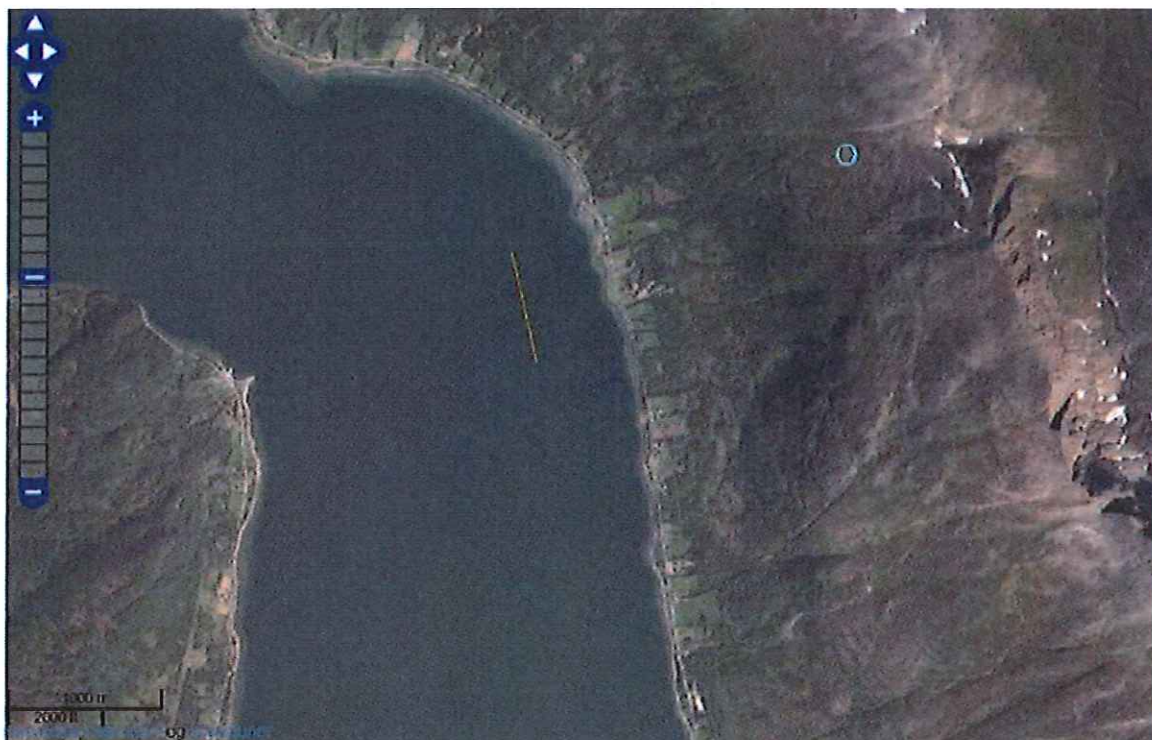
### Hvit sektor, sjøkabler og ferdsel

Anlegget ligger mot land utenfor grønn lyktesektor fyrlykta på Stornes. Deler av fortøyning ligger på bunnen i grønn sektor.

Det er ingen sjøkabler i nærheten av fortøyningene til anlegget.

Anlegget vil ikke være til hinder for sjøverts ferdsel. Det er kun merdene og flytebøyer som blir synlig i overflaten. Ramme senkes til ti meter og fortøyningene koples til rammen på ti meters dyp skrånende ned mot bunnen.

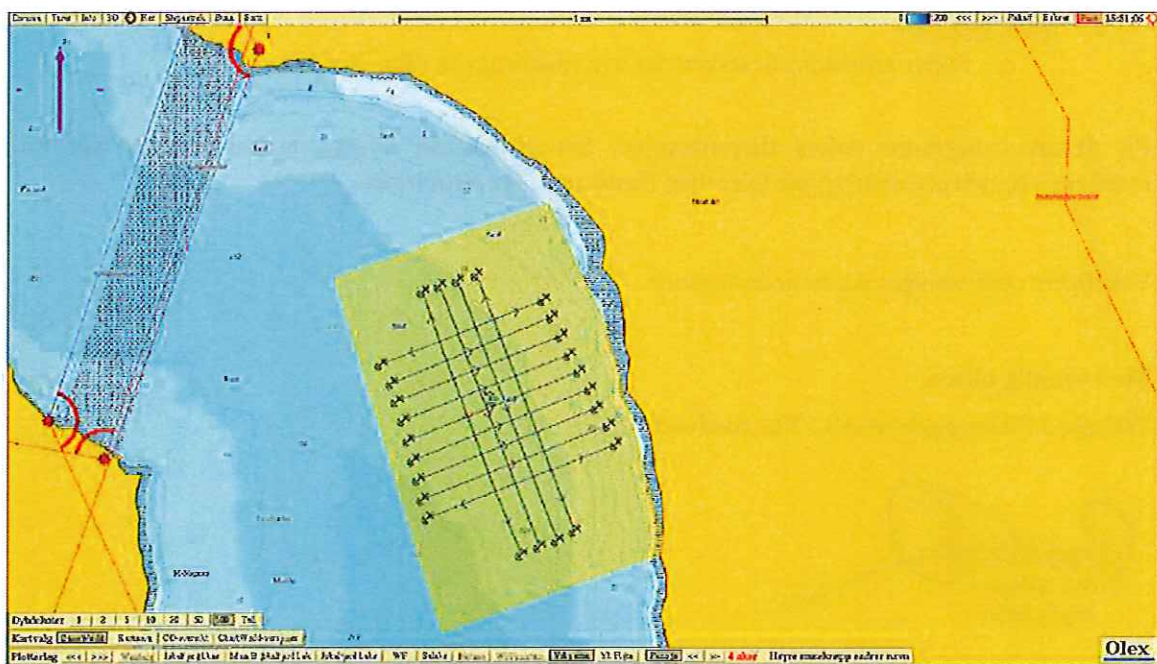
Det er ingen rutegående skip i området, men forbåter som skal til Bergneset går langt unna anlegget.



Figur 3. Bilde hvor innerkant av anleggsrekke mot land er tegnet inn som gul strek.

Anlegget ligger ca. 500 meter fra land, det er god plass for båter å passere på innersiden av anlegget. Fortøyningene vil være nedsenket.

### Akvakulturområde



Figur 4. Areal (gul farge) som søkes dispensasjon for etablering av akvakulturanlegg ved på lokalitet Sand.

**Posisjoner for akvakulturareal**

Sør :	N 69° 21.108	Ø 19° 04. 852
Øst :	N 69° 21.539	Ø 19° 05. 925
Nord :	N 69° 22.205	Ø 19° 03. 812
Vest:	N 69° 21.850	Ø 19° 02. 731

Omsøkt areal gir mulighet for justeringer av anlegget i forhold til strøm og bølger, slik at fiskevelferd og miljøet blir optimale for laksen, samtidig som det påvirker området i og rundt anlegget minst mulig.

**Nye arbeidsplasser i Balsfjord**

De fire grønne konsesjonene gir oss muligheten til å utvide matfiskproduksjonen i sjø. Vi ønsker å etablere 2 lokaliteter i Balsfjord en ved Skreda og en utenfor Storbukt. Dette vil gi ca. 8 årsverk i tillegg på sjøanleggene.

Lokalitet Sand vil gjøre det mulig for Wilsgård å vekselvis bruke enten Skreda eller Sand i produksjon. Med en lokalitet i produksjon, kan den andre være brakklagt. Dette vil forbedre våre produksjonsmuligheter og gir helårige arbeidsplasser i Balsfjord.

**Oppsummering**

En etablering av fiskeoppdrett på lokalitet Sand utenfor Storbukt i Balsfjord vil ha flere fordeler:

- Lokalitetens gode beskaffenhet:
  - Grunnlag for god dyrevelferd
  - Generasjonsadskilt drift
  - Meget god vannutskifting
  - God bunntopografi
  - Ikke til hinder for allmenn ferdsel
  - Stor avstand til andre aktører
- Arbeidsplasser
  - Sikrer arbeid for 8 årsverk de nye sjøanleggene i Balsfjord.

**På denne bakgrunn søkes dispensasjon fra gjeldende kystsoneplan slik at det kan etableres oppdrettsanlegg på lokalitet Sand utenfor Storbukt.**

Ytterligere opplysninger gis av undertegnede.

Med vennlig hilsen

**Wilsgård Fiskeoppdrett AS / Nor Seafood AS**

  
Fredd Wilsgård  
daglig leder