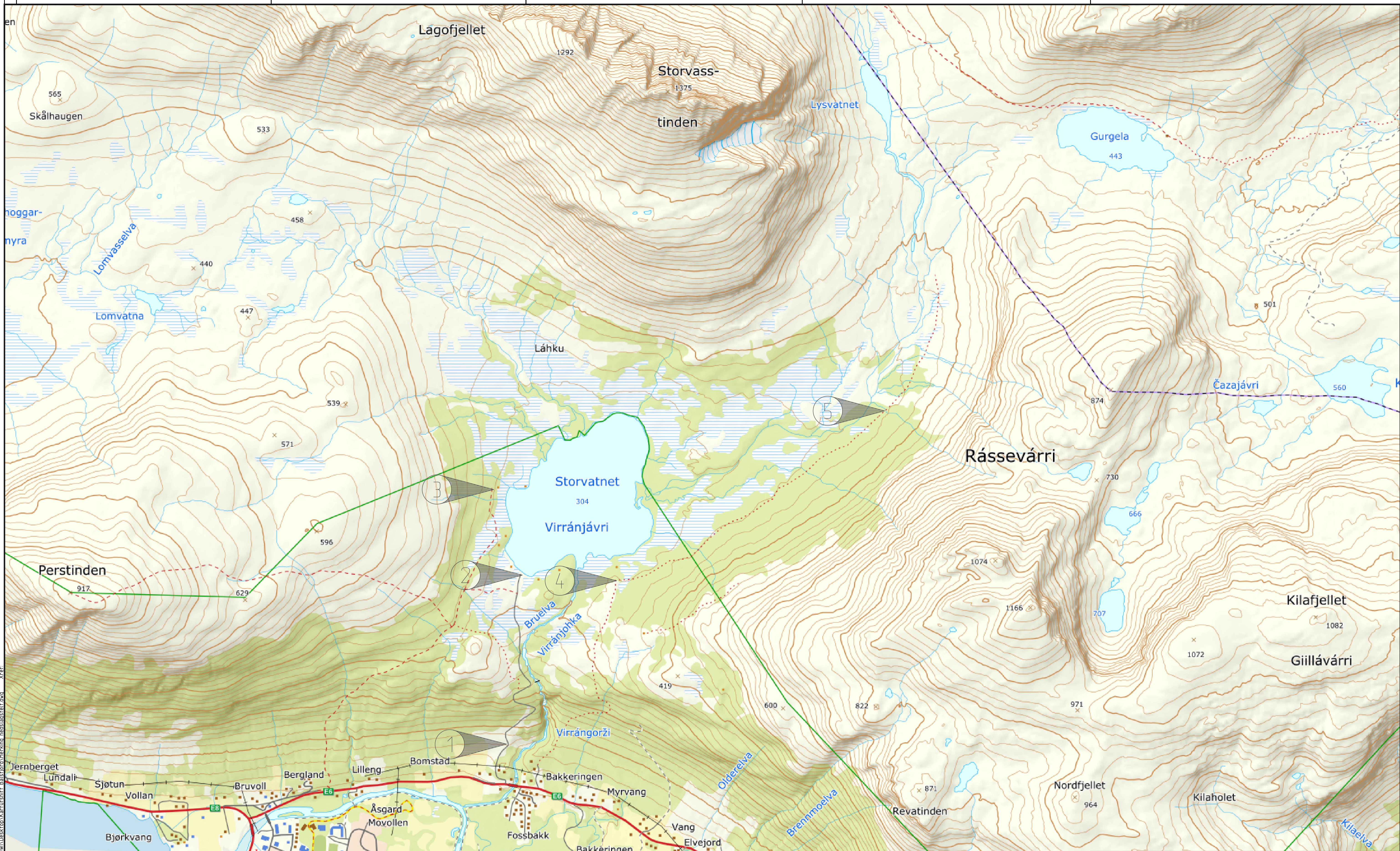


## SKILTPLAN

Pos. Nr (koordinat)	Skilttype	Skiltnr.	Folieklasse	Plate		Oppsett		Høyde u.k. skilt	Plassering i terreng	Vannverk	Merknader
				Type	Antall	Type	Antall				
N: 7686028.57 Ø: 682011.32	1	1	1	Ensidig, aluminium	1	Vegghengt		1300 mm	Vegg, behandlingsanlegg	Nordkjosbotn	
N: 7687225.82 Ø: 682119.63	1	2	1	Ensidig, aluminium	1	Stolpe 60mm m/fundament	1	1300 mm	Langs sti	Nordkjosbotn	
N: 7687826.54 Ø: 681897.57	1	3	1	Ensidig, aluminium	1	Stolpe 60mm m/fundament	1	1300 mm	Langs sti	Nordkjosbotn	
N: 7687186.56 Ø: 682768.94	1	4	1	Ensidig, aluminium	1	Stolpe 60mm m/fundament	1	1300 mm	Langs sti	Nordkjosbotn	
N: 7688368.67 Ø: 684651.85	1	5	1	Ensidig, aluminium	1	Stolpe 60mm m/fundament	1	1300 mm	Langs sti	Nordkjosbotn	
N: 7681209.92 Ø: 660594.55	1	6	1	Ensidig, aluminium	1	Vegghengt		1300 mm	Vegg, behandlingsanlegg	Sagelvvatn	
N: 7682110.47 Ø: 660331.54	1	7	1	Ensidig, aluminium	1	Stolpe 60mm m/fundament	1	1300 mm	Langs sti	Sagelvvatn	
N: 7682954.41 Ø: 660099.81	1	8	1	Ensidig, aluminium	1	Stolpe 60mm m/fundament	1	1300 mm	Langs sti	Sagelvvatn	
N: 7684372.54 Ø: 660772.84	1	9	1	Ensidig, aluminium	1	Stolpe 60mm m/fundament	1	1300 mm	Langs sti	Sagelvvatn	
N: 7683118.04 Ø: 662066.8	1	10	1	Ensidig, aluminium	1	Stolpe 60mm m/fundament	1	1300 mm	Langs sti	Sagelvvatn	
N: 7696549.74 Ø: 653557.65	1	11	1	Ensidig, aluminium	1	Vegghengt	1	1300 mm	Vegg, behandlingsanlegg	Meistervik	
N: 7697162.61 Ø: 654417.62	1	12	1	Ensidig, aluminium	1	Vegghengt	1	1300 mm	vegg, inntak	Meistervik	
N: 7696626.59 Ø: 654189.37	1	13	1	Ensidig, aluminium	1	Stolpe 60mm m/fundament	1	1300 mm	Langs veg	Meistervik	
N: 7706454.34 Ø: 639221.2	1	14	1	Ensidig, aluminium	1	Stolpe 60mm m/fundament	1	1300 mm	Langs veg	Sand/Mortenhals	
N: 7707180.6 Ø: 639272.77	1	15	1	Ensidig, aluminium	1	Stolpe 60mm m/fundament	1	1300 mm	Langs sti	Sand/Mortenhals	
N: 7695608.13 Ø: 668792.68	1	16	1	Ensidig, aluminium	1	Stolpe 60mm m/fundament	1	1300 mm	Langs veg	Tennes	
N: 7695647.79 Ø: 668959.78	1	17	1	Ensidig, aluminium	1	Vegghengt	1	1300 mm	Vegg, behandlingsanlegg	Tennes	
N: 7695030.54 Ø: 670472.2	1	18	1	Ensidig, aluminium	1	Vegghengt	1	1300 mm	Vegg, høydebasseng	Tennes	
N: 7702495.14 Ø: 671781.65	1	19	1	Ensidig, aluminium	1	Vegghengt	1	1300 mm	Vegg, behandlingsanlegg	Laksvatn	
N: 7702439.7 Ø: 671981.88	1	20	1	Ensidig, aluminium	1	Stolpe 60mm m/fundament	1	1300 mm	Langs veg	Laksvatn	



- 1: N:7686028.57 Ø:682011.32
- 2: N:7687225.82 Ø:682119.63
- 3: N:7687826.54 Ø:681897.57
- 4: N:7687186.56 Ø:682768.94
- 5: N:7688368.67 Ø:684651.85

Koordinatsystem: EU89, UTM-sone 33

Rev.	Dato	Revideringen gjelder	Nr.	Saksb.	Sidem.k.	Oppdr.a.
Balsfjord kommunalteknikk KF			Tegnet av	GJTA	Saksbehandler	GJTA
Nordkjøstn vv. Skiltplan			Sidemannskont.	STST	Oppdragsansvarlig	STST
			Fag	Målestokk		
			Dato	10.01.23		
			Oppdragsnr.	A246148	Status	Plan
			Tegning nr.		Rev.	
			<b>COWI</b>		01   01	

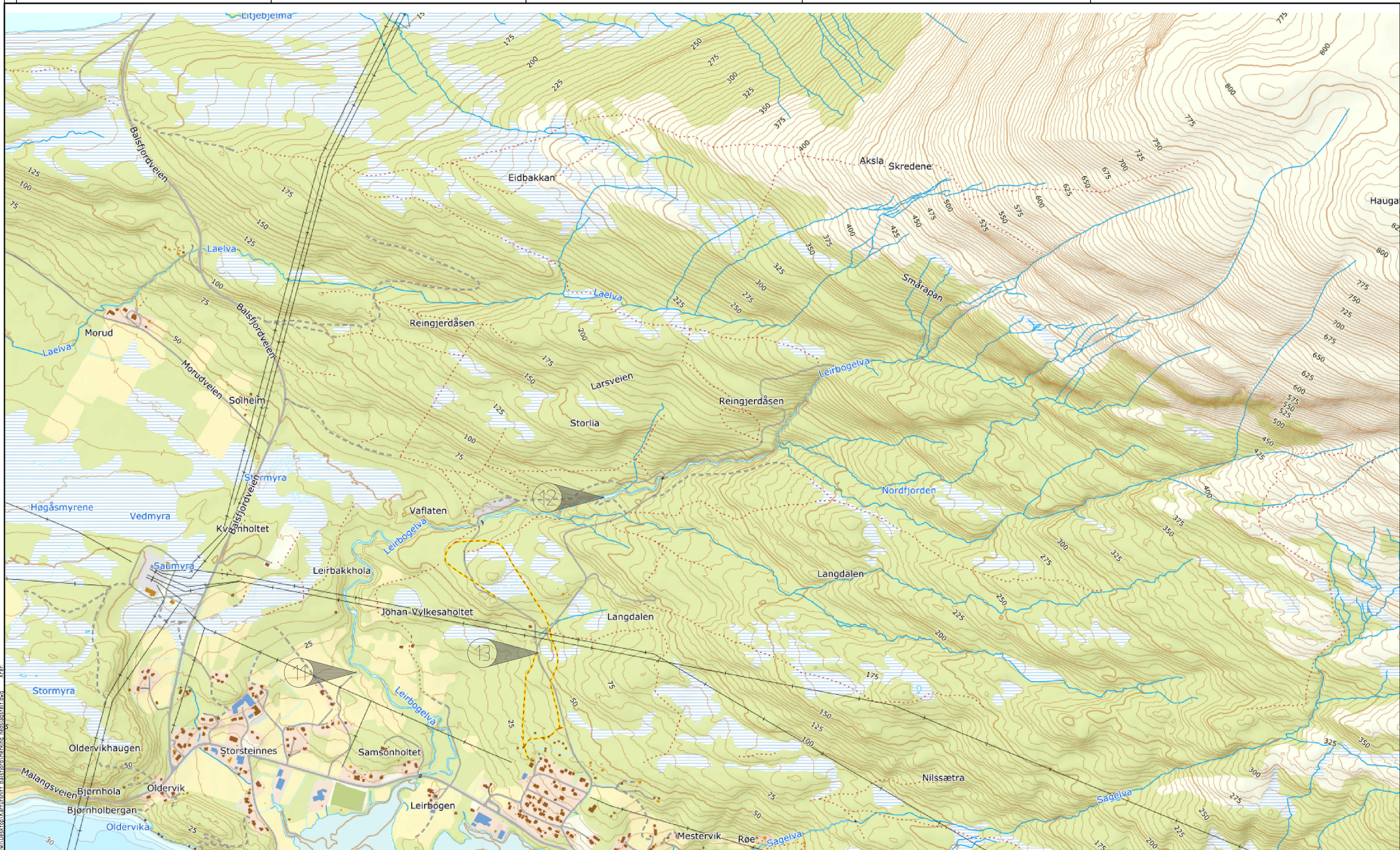
Format: A1 Filnavn: C:\Users\johanna\OneDrive - COWI\Desktop\Kartutskrift\Balsfjord\Marking\_og\_saksbehandling\Xref...



- 6: N:7681209.92 Ø:660594.55
- 7: N:7682110.47 Ø:660331.54
- 8: N:7682954.41 Ø:660099.81
- 9: N:7684372.54 Ø:660772.84
- 10: N:7683118.04 Ø:662066.8

Koordinatsystem: EU89, UTM-sone 33

Rev.	Dato	Revisjonen gjelder	Nr.	Saksb.	Sidem.k.	Oppdr.a.
Balsfjord kommunalteknikk KF			Tegnet av	GJTA	Saksbehandler	GJTA
Sagelvatn vv. Skiltplan			Sidemannskont.	STST	Oppdragsansvarlig	STST
			Fag		Målestokk	
			Dato	10.01.23		
			Oppdragsnr.	A246148	Plan	
			Tegning nr.		Rev.	
			02		01	



11: N:7696549.74 Ø:653557.65  
 12: N:7697162.61 Ø:654417.62  
 13: N:7696626.59 Ø:654189.37

Koordinatsystem: EU89, UTM-sone 33

Rev.	Dato	Revideringen gjelder	Nr.	Saksb.	Sidem.k.	Oppdr.a.
Balsfjord kommunalteknikk KF			Tegnet av	GJTA	Saksbehandler	GJTA
Meistervik vv. Skiltplan			Sidemannskont.	STST	Oppdragsansvarlig	STST
			Fag		Målestokk	-
			Dato	10.01.23		
			Oppdragsnr.	A246148	Status	Plan
			Tegning nr.			Rev.
						03 01

Filnavn: C:\Users\g\OneDrive - COWI\Desktop\Kartutsett\Balsfjord\Marking med\skiltset\den\_xref...  
 Formath: A1



14: N:7706454.34 Ø:639221.2  
 15: N:7707180.6 Ø:639272.77

Koordinatsystem: EU89, UTM-sone 33

Rev.	Dato	Revideringen gjelder	Nr.	Saksb.	Sidem.k.	Oppdr.a.
Balsfjord kommunalteknikk KF			Tegnet av	GJTA	Saksbehandler	GJTA
Sand/Mortenhals Skiltplan			Sidemannskont.	STST	Oppdragsansvarlig	STST
			Fag	Målestokk		
			Dato	10.01.23		
			Oppdragsnr.	A246148	Status	Plan
			Tegning nr.		Rev.	
			<b>COWI</b>		04 01	



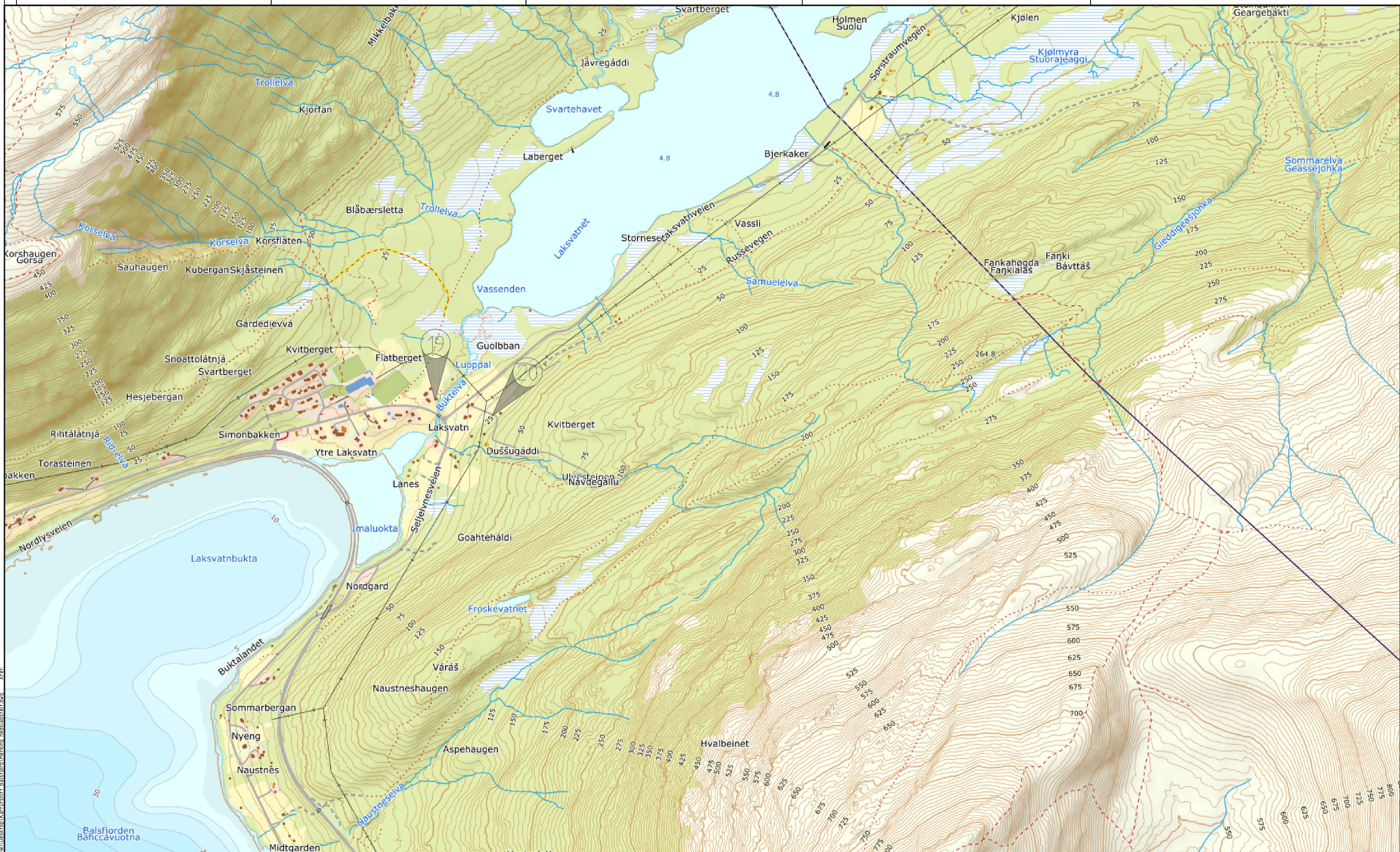
16: N:7695608.13 Ø:668792.68  
 17: N:7695647.79 Ø:668959.78  
 18: N:7695030.54 Ø:670472.2

Koordinatsystem: EU89, UTM-sone 33

Rev.	Dato	Revisjonen gjelder	Nr.	Saksb.	Sidem.k.	Oppdr.a.
Balsfjord kommunalteknikk KF			Tegnet av	GJTA	Saksbehandler	GJTA
Tennes vv. Skiltplan			Sidemannskont.	STST	Oppdragsansvarlig	STST
			Fag	Målestokk		
			Dato	10.01.23		
			Oppdragsnr.	A246148	Status	Plan
			Tegning nr.		Rev.	
			05		01	

**COWI**





19: N:7702495.14 Ø:671781.65  
 20: N:7702439.7 Ø:671981.88

Koordinatsystem: EU89, UTM-sone 33

Rev.	Dato	Revisjonen gjelder	Nr.	Saksb.	Sidem.k.	Oppdr.a.
Balsfjord kommunalteknikk KF			Tegnet av	GJTA	Saksbehandler	GJTA
Laksvatn vv. Skiltplan			Sidemannskont.	STST	Oppdragsansvarlig	STST
			Fag		Målestokk	-
			Dato	10.01.23		
			Oppdragsnr.	A246148	Status	Plan
			Tegning nr.			Rev.
						06 01