



UiT Norges arktiske universitet

NORGES ARKTISKE UNIVERSITETSMUSEUM

RAPPORT MARINARKEOLOGISK REGISTRERING

Dato: 06.08.2021

Saksnr.: 21/3096

Sted: Tømmervika

Kommune: Balsfjord, Troms og Finnmark fylke

Bakgrunn

Norges arktiske universitetsmuseum (UM), tidligere Tromsø Museum-Universitetsmuseet, fikk oversendt varsel om planstart for reguleringsendringer for Tømmervika fra konsulentfirma Areal+ AS datert 11.06.2021 (Fig. 1 og 2). Planendringsforslaget vil tilrettelegge for fortetting på eksisterende hyttefelt i Tømmervika og utvikling av et naustområde med småbåthavn og tilhørende fasiliteter. I tillegg blir det vurdert muligheten for bygging av rorbuer/hytter vest for naustområdet. Planområdet omfatter sjøareal i en strekning langs strandlinjen i overkant av 500 meter og inntil 50 m ut i sjøen. Endelig omfang og beliggenhet av tiltak i sjø er imidlertid uavklart, og det er nødvendig å ta høyde for eventuelle tiltak som dekker alt av sjøarealet innenfor plangrensen. Selv om det finnes ingen registrerte automatisk fredete kulturminner i planområdet, er det spor etter sjørettet bruk fra nyere tid med både naust og flere båtstøer.

Både på grunn av potensiale for automatisk vernet marine kulturminner i tiltaksområdet i sjø og omfang på sjøarealet i planområdet varslet UM 16.06.2021 behov for marinarkeologisk registrering etter kulturminnelovens §9 for å avklare forholdet til kulturminner under vann.

Registrert av: Stephen Wickler, forsker / marinarkeolog

Beliggenhet

Planområdet ligger i Malangen, mellom Nordfjorden og Aursfjorden, og ca. 30 kilometer nordvest for Storsteines.

Områdebeskrivelse (kulturmiljø, bygningsmiljø, urørt, etc.)

Mesteparten av strandlinjen i planområdet er lite berørt av tidligere tiltak (Fig. 3). Eksisterende tiltak er fokusert på et naustområde i østlig del av planområdet med et par bygninger som er inndelt i 8 mindre «garasje» naust til småbåter (Fig. 4 og 5). To vanlig naust ligger vest for bygningene. En traktørvei går vestover fra naustene til et par hytter i vestlig delen av planområdet. Hytta lengst vest har et tilhørende naust (Fig. 6) og det andre har to nye flytebrygger lagt ut fra svaberg i nærheten (Fig. 7). Ellers er strandlinjen vest for kjerneområde med naustbygninger uberørt av tidligere tiltak.

Terreng / bunnforhold

Fjæra i østlig del av planområdet består av rullesteiner med mineral sand og grus øverst og et tett tangbelte ytterst i fjæra (Fig. 8). Sjøbunnen utenfor fjæra er slett med fin grå sand blandet med mudder. Det ser ut til å være leire under sandlaget. Fjæra vest for naustbygninger består av eksponert skiferberg. Lengst vest i planområdet er fjæra mer likt det i øst med mineral sand øverst og en blanding av rullesteiner og skifersteinheller med et tangbelte ytterst.

Undersøkelse (praktisk gjennomføring og registrerte funn)

Det ble utført marinarkeologisk befaringsplan av planområdet 06.08.2021 av Norges arktiske universitetsmuseum fra land og i fjæra ved fjæresjø. Det eneste spor etter tidligere aktivitet i fjæra er en steinrekke nedenfor de nye naustbygninger lengst øst i planområdet som kan være rester etter en landingsvorr (se Fig. 8). Ellers er det to nye flytebrygger og et nyere naust med stø knyttet til hytter i vestlig del av planområdet. Det var veldig lite moderne søppel / løsfunn i fjæra og lenger ut i sjøen, særlig vest for naustområdet hvor strandlinjen er lite berørt av tidligere tiltak.

Resultat

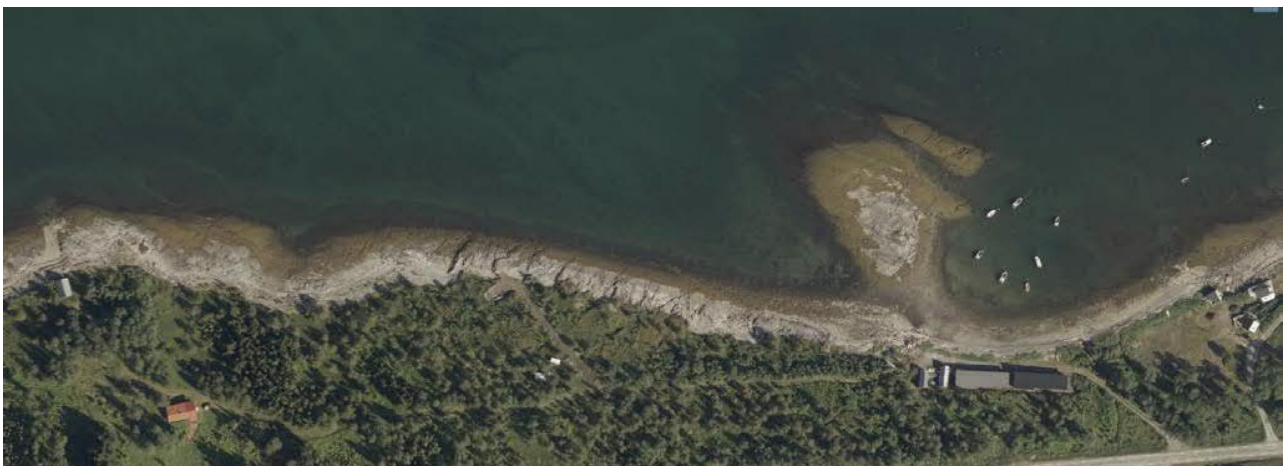
Ingen automatisk fredete kulturminner eller andre funn av kulturhistorisk betydning ble registrert i fjæresonen / sjø. På grunnlag av befaringsresultatene har UM ingen merknader til planforslaget eller tiltak som planlegges i sjø.



Figur 1. Kart med avgrensning av reguleringsplanområde.



Figur 2. Kartavsnitt over Tømmervika med dybdekoter.



Figur 3. Ortofoto med strandlinje og sjøareal i planområdet.



Figur 4. Ortofoto over strandlinje og sjø i østlig del av planområdet.



Figur 5. Utsikt fra holmen mot land med naustbygninger i bakgrunnen (mot SØ).



Figur 6. Utsikt over fjæra med naust ved vestlig plangrensen (mot Ø).



Figur 7. Utsikt over fjæra i vestlig del av planområdet med nye flytebrygger (mot Ø).



Figur 8. Utsikt over fjæra i østlig del av planområdet med mulig rester av en landingsvorr foran (mot V).